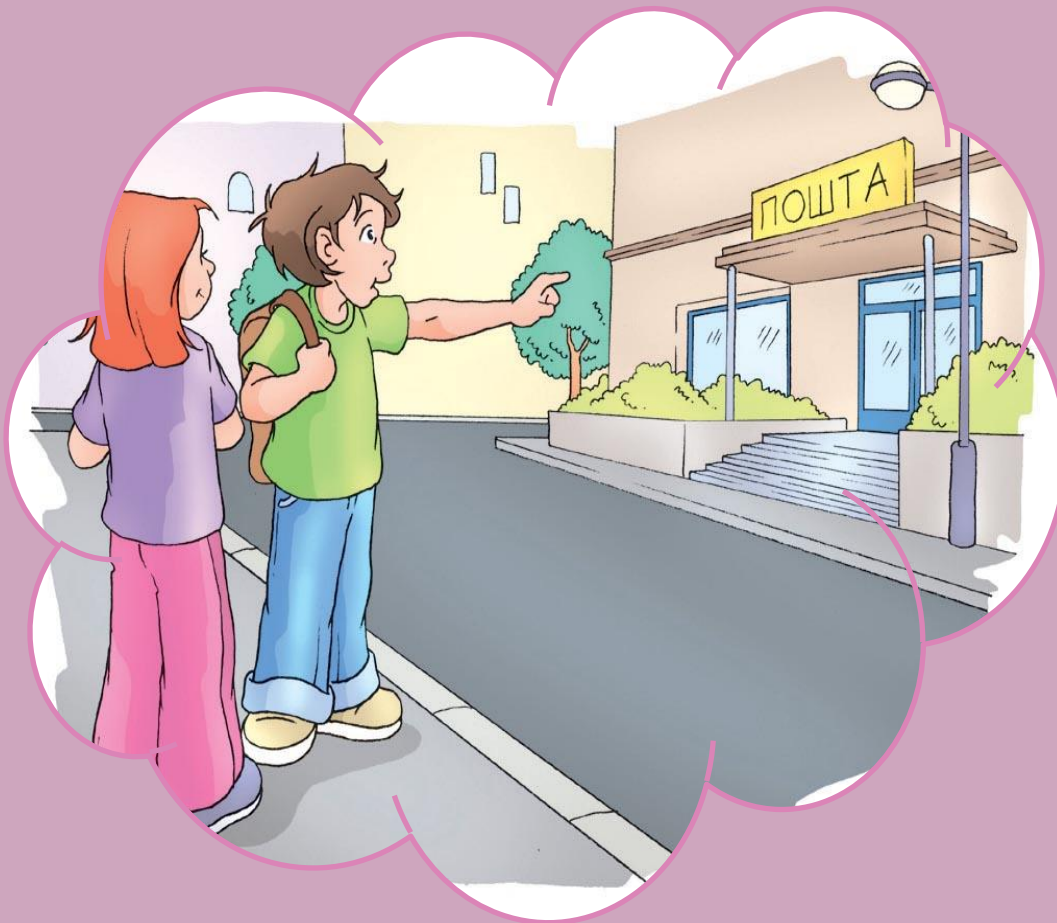


# КАКО СЕ СНАЛАЗИМО У НАСЕЉУ



# Како се сналазимо у насељу

Назив улице и број куће (зграде) чине адресу те куће.



Назив улице написан је на табли која се налази на почетку улице.

Бројеви на левој страни улице увек су непарни (1, 3, 5, 7...)..

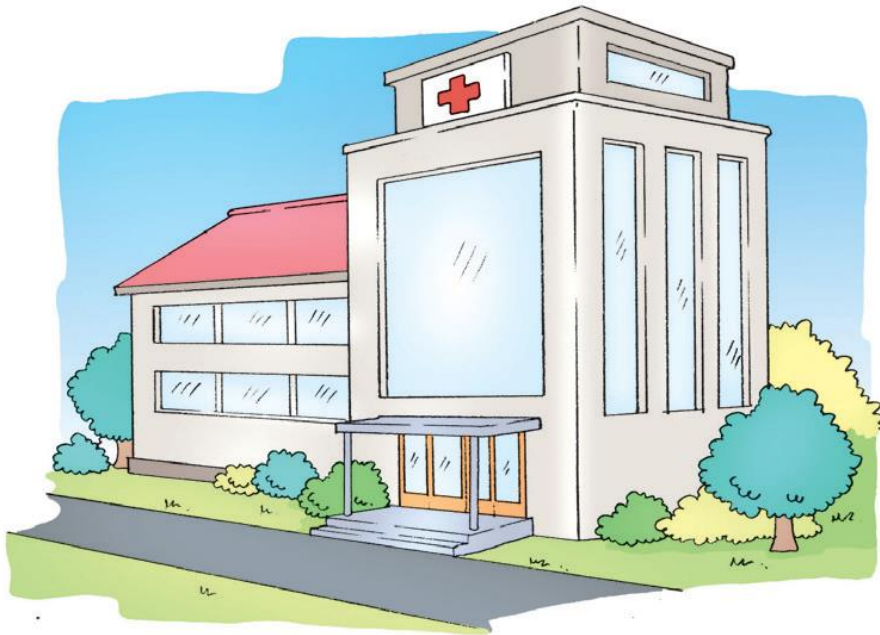


На десној страни улице увек су парни бројеви (2, 4, 6, 8...).

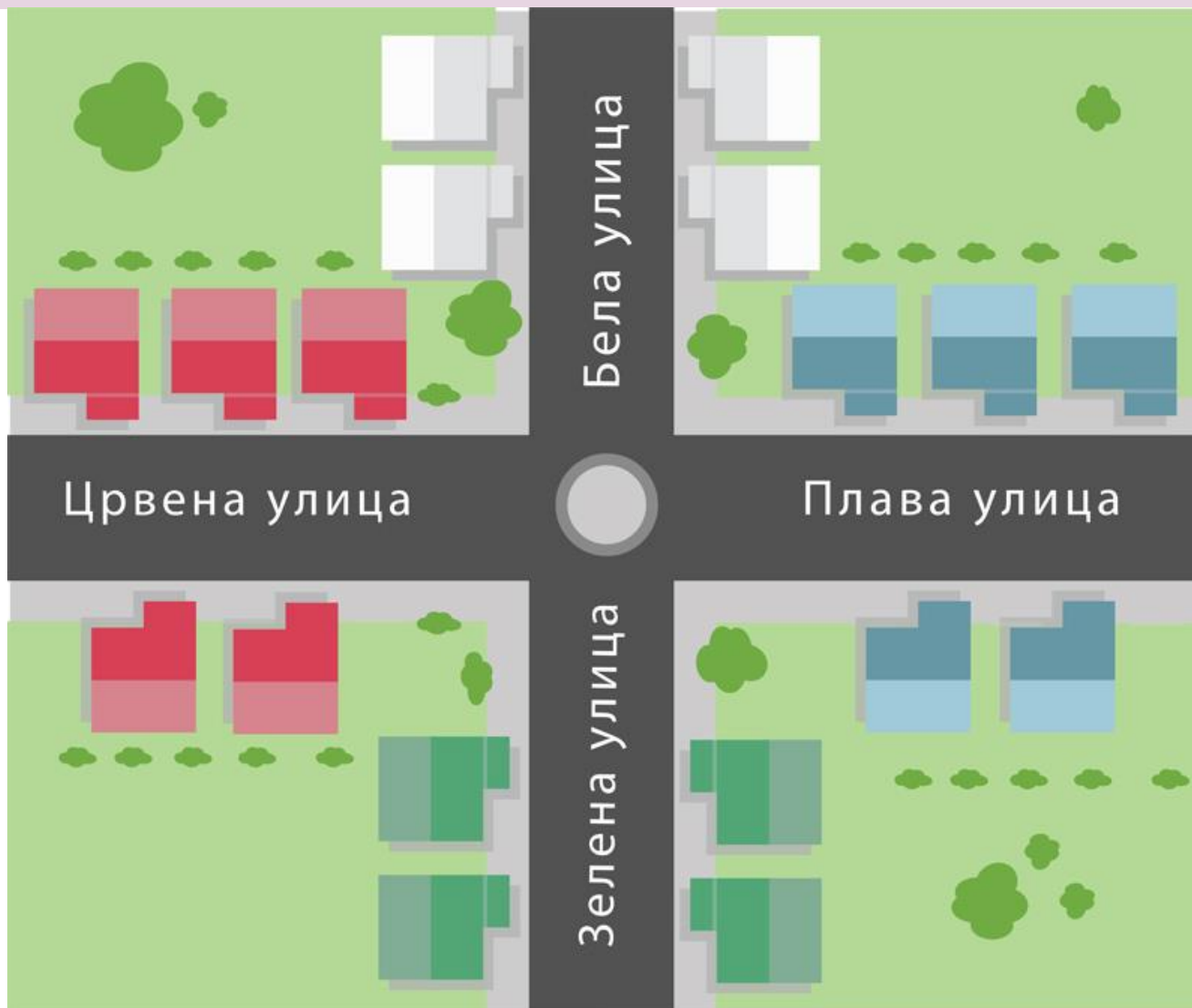


# Како се сналазимо у насељу

У сналажењу у насељу помажу и важни објекти, као што су неке зграде (пошта, црква, школа, болница) или мостови, река која протиче кроз насеље, паркови, споменици и сл.



Упиши бројеве на куће са следећих адреса:  
Плава улица 4, Зелена улица 3, Бела улица 2 и Црвена улица 6.



# Решење

